

DIOLASHeer *ice* - DL1200 min

Latest Diode Laser Hair Removal

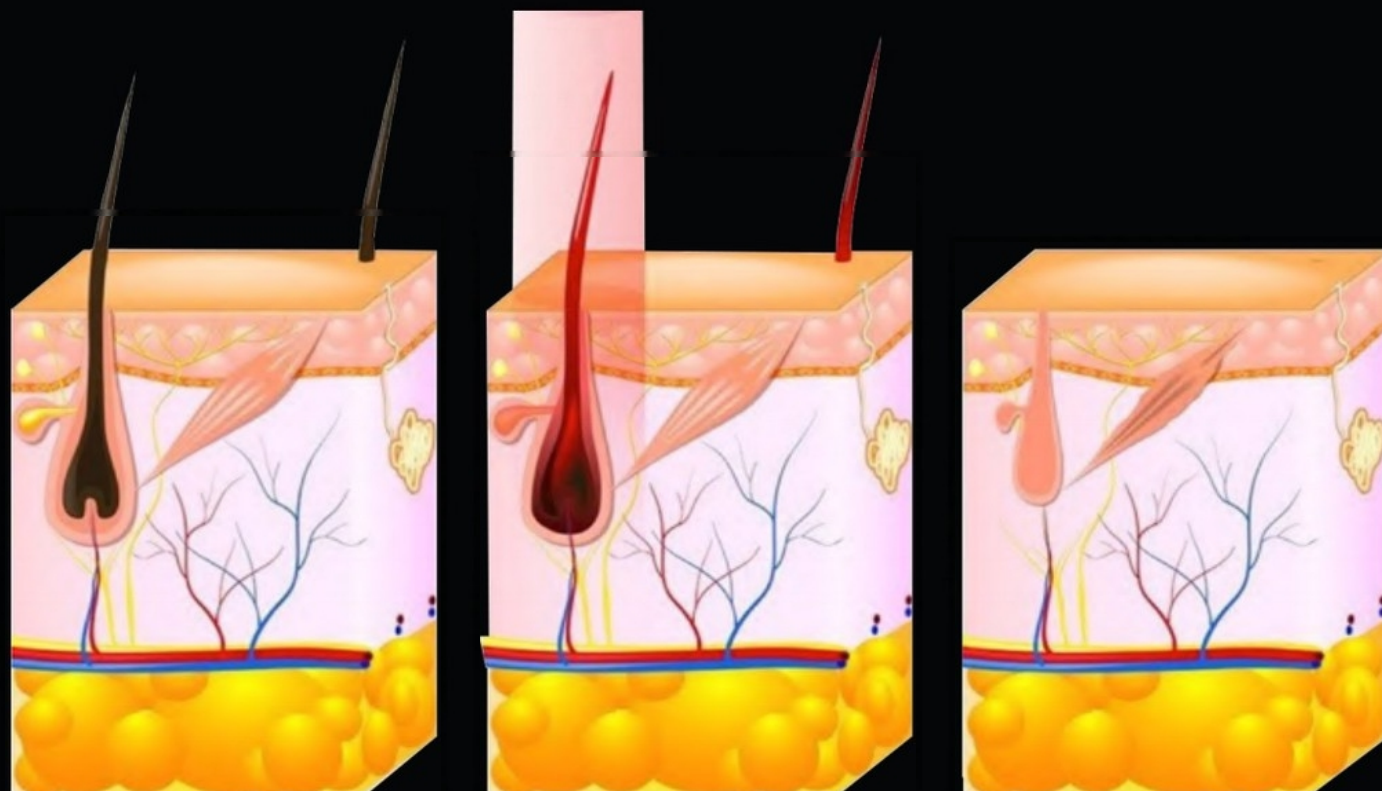


- Cómodo
- Seguro
- Eficaz
- Rápido



 **ALLMAJIA**
Perú

www.allmajiaperu.com



Antes

La melanina absorbe el láser y se calienta.

Después

PRINCIPIO DE TRATAMIENTO

El principio del tratamiento de depilación láser de diodo se basa en la descomposición fototérmica selectiva. Los melanosomas del folículo piloso absorben selectivamente la energía del láser. La energía láser emitida por la máquina es fácilmente absorbida por el folículo piloso teñido sin dañar el tejido epidérmico. La energía emitida por el láser es absorbida por el vello y el pigmento del folículo piloso. Se convierte en calor, aumentando así la temperatura del folículo piloso. Cuando la temperatura alcanza cierto nivel, el folículo piloso sufre daños irreversibles, perdiendo el vello su entorno original y siendo completamente eliminado.

 ALLMAJIA
Perú



Cuatro longitudes de onda para los mejores resultados para todos los tipos de piel y todos los tipos de vellos

755nm

La tecnología de 755 nm ofrece una mayor absorción de energía por parte del cromóforo de melanina, lo que la hace ideal para cabello claro y fino. Actúa sobre el folículo piloso y es especialmente eficaz para cabellos superficialmente incrustados.

808nm

808 nm es una longitud de onda clásica en la depilación láser; ofrece una penetración profunda en el folículo piloso con una potencia promedio alta, adecuada para la mayoría de los tipos de piel y vello.

940nm

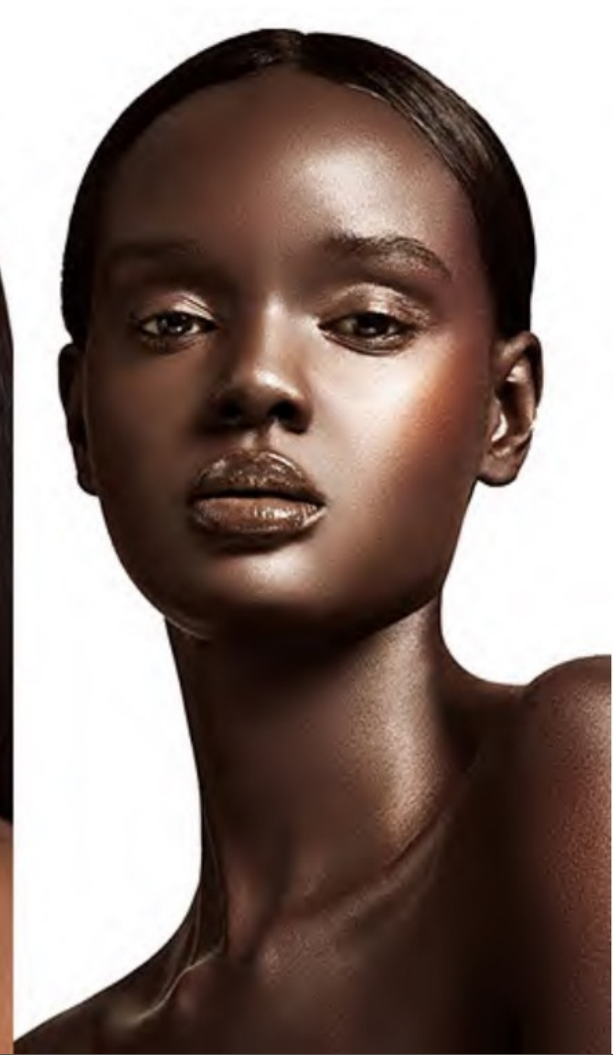
El láser de 940 nm coagula los microvasos alrededor del folículo piloso, cortando el suministro de nutrientes de los folículos pilosos, reduciendo drásticamente el poder de regeneración del cabello e inhibiendo por completo la regeneración capilar.

1064nm

La longitud de onda de 1064 nm se caracteriza por una menor absorción de melanina, lo que la convierte en una solución específica para pieles más oscuras. Al mismo tiempo, 1064 nm ofrece la penetración más profunda en el folículo piloso. Máxima penetración en el cabello.

755nm
808nm
940nm
1064nm

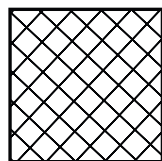
ALLMAJIA
Perú



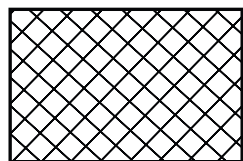


600W-2000W MÚLTIPLES COMBINACIONES DE POTENCIA OPCIONALES

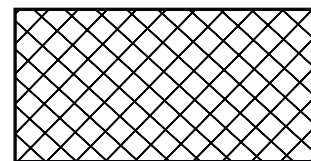
Hay una variedad de potencias y tamaños de punto diferentes disponibles para satisfacer las necesidades de tratamiento de diferentes partes del cliente.



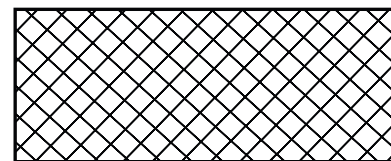
12*12mm
600W 1200W



12*20mm
1200W



12*24mm
1600W 2000W



12*28mm
2000W

CONSEJO FACIAL

Alcanzando lo difícil de alcanzar

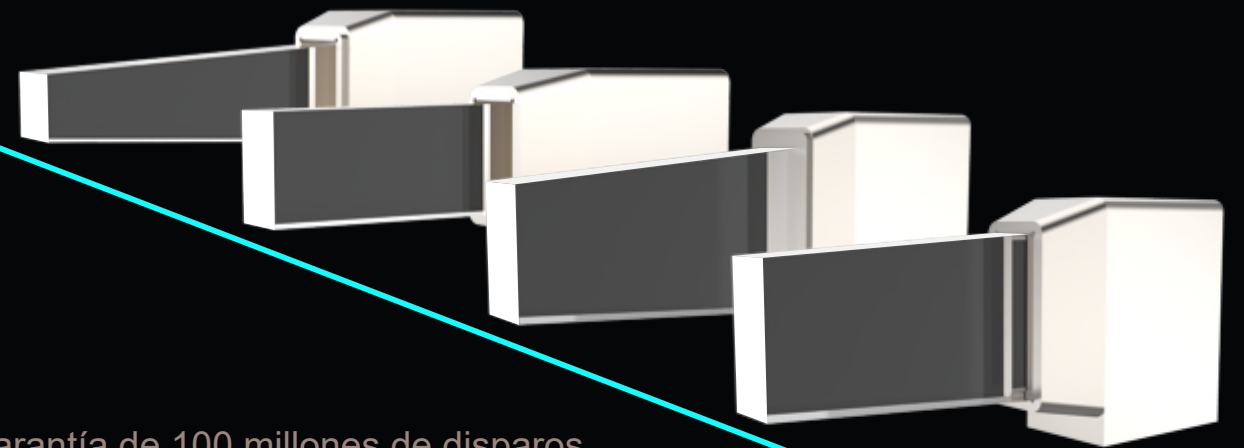
La punta facial especial permite el tratamiento (Solo para mango de 12*12 mm) de zonas de difícil acceso, incluidas las orejas, las fosas nasales y la glabella.



FRECUENCIA ULTRA RÁPIDA DE 20 HZ

La frecuencia máxima puede alcanzar los 20 Hz, lo que significa que el láser se emite 20 veces por segundo. La velocidad de tratamiento es el doble de rápida que la de otros productos.

BAR LÁSER COHERENTE AMERICANO



Garantía de 100 millones de disparos.

Cristal y láser integrados, con baja pérdida de energía y larga vida útil.

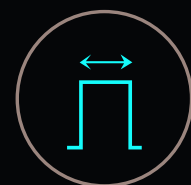
MANGO DE PANTALLA TÁCTIL

Más que solo exhibición

Pantalla táctil OLED de alta definición de 1,54 pulgadas, los parámetros de tratamiento se pueden ajustar directamente en la pantalla del mango.



Ajuste de energía



Ajuste del ancho de pulso

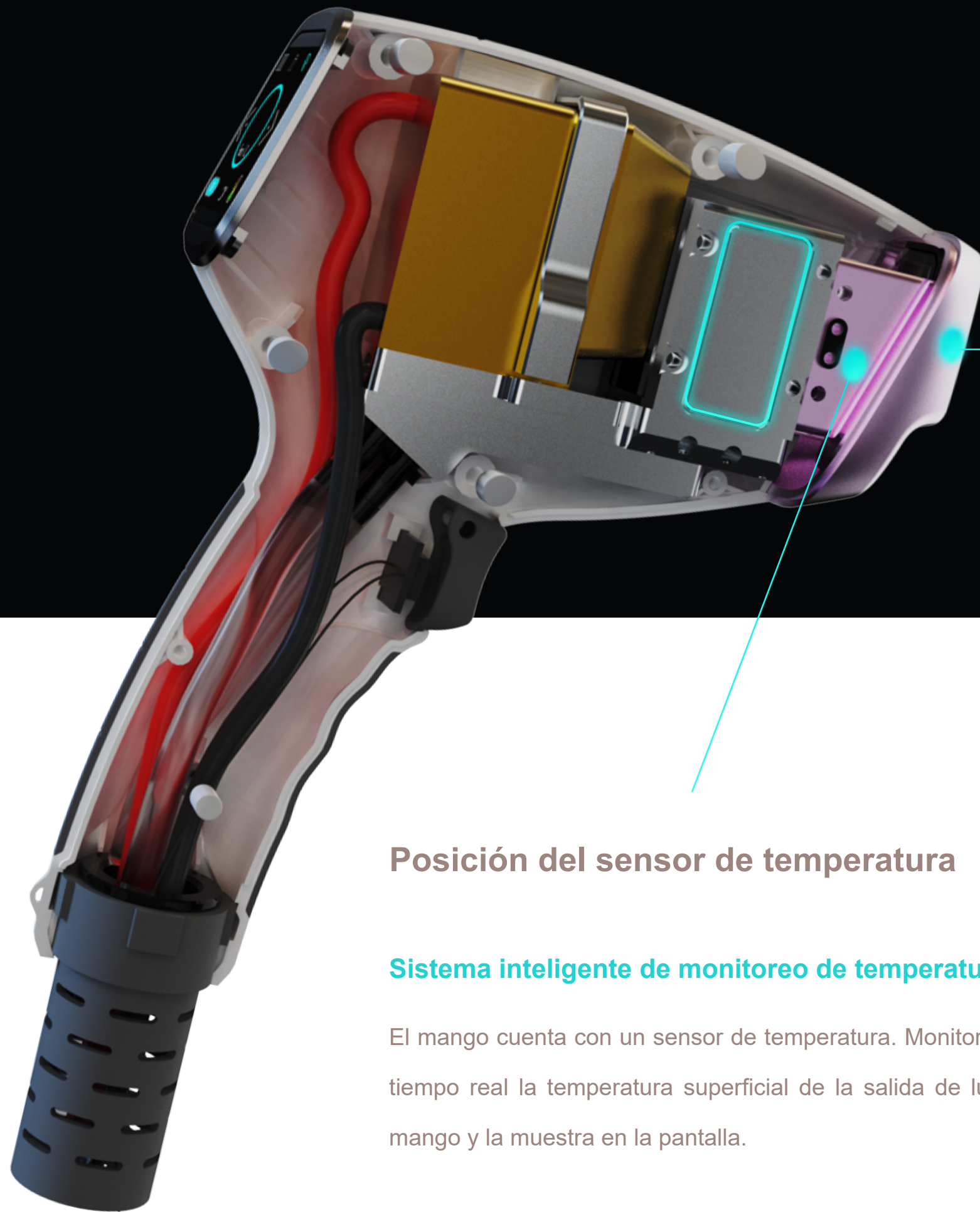


Ajuste de frecuencia



Monitoreo de temperatura en tiempo real





Cristal de zafiro

Mejor conductividad de luz y frío, garantizando la eficacia y comodidad del tratamiento.



Posición del sensor de temperatura

Sistema inteligente de monitoreo de temperatura

El mango cuenta con un sensor de temperatura. Monitorea en tiempo real la temperatura superficial de la salida de luz del mango y la muestra en la pantalla.

Sistema de súper refrigeración

Dos placas de enfriamiento de semiconductores, potencia de enfriamiento súper alta de 108 W, la temperatura de la superficie del punto puede alcanzar los -30°C .



SISTEMA OPERATIVO INTELIGENTE

El operador solo necesita seleccionar la pieza y el color de piel a tratar, y el sistema generará automáticamente los parámetros de tratamiento recomendados. Incluso un operador sin experiencia puede comprender fácilmente el funcionamiento del instrumento.

Interfaz disponible en 7 idiomas diferentes



20 MONITOREO INTELIGENTE EN TIEMPO REAL

Toda la máquina está equipada con 20 funciones de detección inteligente, que incluyen detección de flujo de agua, detección de temperatura del agua, detección de temperatura del mango, detección del estado de conexión del mango, detección del nivel de agua, detección de trabajo de la lámina de enfriamiento, etc.



Detección de flujo de agua

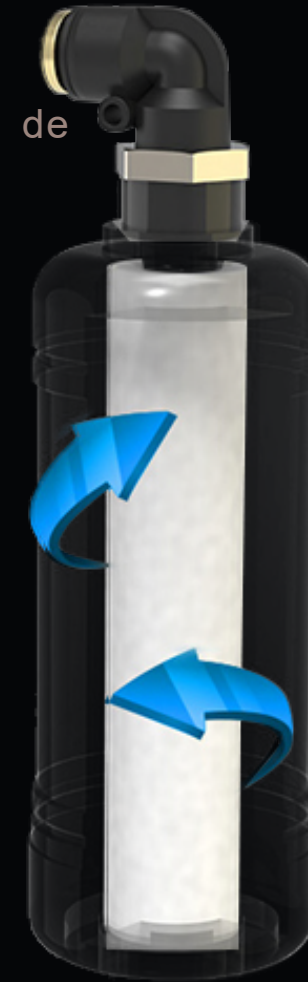
Detección de temperatura del mango

Detección de trabajo de la lámina de enfriamiento, etc.

Detección del nivel del agua

Manejar la detección del estado de la conexión

Partículas de 0,01-0,1µm



Filtro PP

ion metálico



Filtros de iones

Detección de la temperatura del agua

Detección del nivel del agua

2 FILTROS, CUÁDRUPLE PROTECCIÓN

Cada mango cuenta con un avanzado sistema de filtración de agua de dos etapas. La primera etapa utiliza algodón PP para filtrar impurezas y evitar obstrucciones del láser, mientras que la segunda etapa utiliza un filtro iónico especial para filtrar iones metálicos, evitando la corrosión interna del láser y prolongando la vida útil del sistema.

DIOLAS Heer ice



SPECIFICATIONS

| | |
|--------------------|---|
| Power | 3500W |
| Power of handle | 600-2000W optional |
| wavelength | 755nm+808nm+940nm1064nm |
| Machine screen | 12.1 inch |
| Handle screen | 1.54 inch |
| Energy density | 1-120J/cm2 (Deviation $\leq\pm 2\%$) |
| Pulse width range | 1-200ms |
| Spot size | 12*12mm ; 12*20mm; 12*24mm; 12*28mm |
| Frequency | 1-10HZ (600-1200w) 1-20HZ (1600-2000w) |
| Cooling System | TEC cooling system |
| Net Weight | 40kg |
| Dimension | 400*530*440mm |
| Package Size | 740*580*700mm |
| Fuse specification | $\varnothing 5 \times 25$ 10A |
| Voltage | AC220V $\pm 10\%$ 10A 50HZ , 110v $\pm 10\%$ 10A 60HZ |